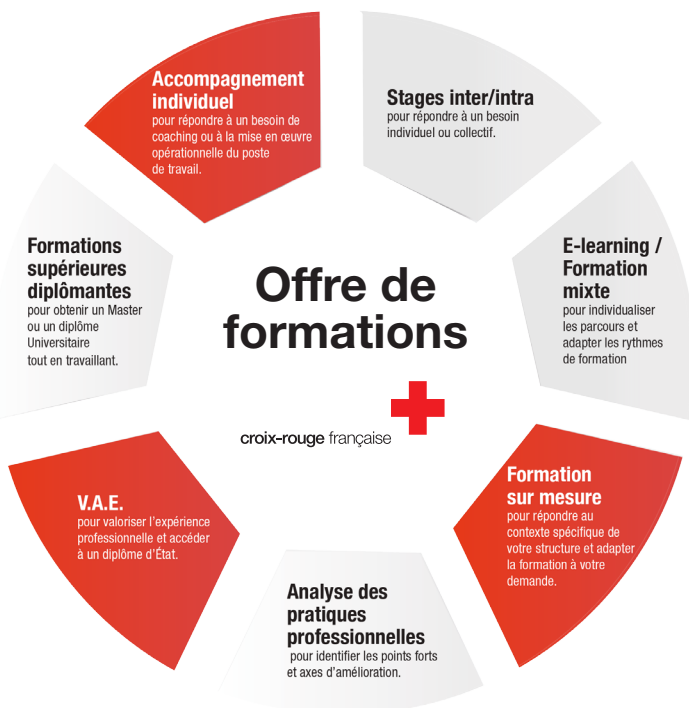


## FORMATION PROFESSIONNELLE : POURQUOI CHOISIR LA CROIX-ROUGE FRANÇAISE ?

La Croix-Rouge propose une large gamme de formations **inter et intra entreprises**. Afin d'apporter une solution significative aux problématiques rencontrées, les équipes du CRFP se tiennent à votre disposition pour concevoir **des modules de formation adaptés** à vos ambitions.

Nos équipes **interviennent sur l'ensemble des départements d'Île-de-France**, afin de répondre rapidement et efficacement à vos demandes et à vos contraintes géographiques.



### À noter

Notre système de management qualité sur les activités de « conception et réalisation de prestation de formation dans le domaine sanitaire, social, médico-social, santé et sécurité au travail » a obtenu la Certification ISO 9001 en juin 2014.



### Centre régional de formation professionnelle (CRFP)

Institut régional de formation sanitaire et sociale  
d'Île-de-France Croix-Rouge française

☎ 0.810.00.75.93

✉ [crfp.idf@croix-rouge.fr](mailto:crfp.idf@croix-rouge.fr)

irfss-idf.croix-rouge.fr

croix-rouge française



Urgence secourisme

Action sociale

Santé autonomie

+ Formation

Action internationale

croix-rouge française



# Formations

## Santé et sécurité au travail

## Sanitaire et social

### Centre régional de formation professionnelle (CRFP)

Institut régional de formation sanitaire et sociale  
d'Île-de-France Croix-Rouge française

☎ 0.810.00.75.93  
✉ [crfp.idf@croix-rouge.fr](mailto:crfp.idf@croix-rouge.fr)  
irfss-idf.croix-rouge.fr

## FORMER SES SALARIÉS À LA SANTÉ ET LA SÉCURITÉ AU TRAVAIL CONSTITUE UN ENJEU MAJEUR POUR LES ENTREPRISES.

**Un enjeu économique** car les accidents du travail et les maladies professionnelles représentent chaque année plus de 10 milliards d'euros de coûts directs, **un enjeu juridique** car la formation est une obligation légale et **un enjeu sociétal** car elle permet d'améliorer le climat social.

### Le saviez-vous ?

Des dispositifs, comme le Compte Personnel de Formation (CPF), mis en place avec la réforme de la formation professionnelle, permettent aujourd'hui de financer pour les collaborateurs de l'entreprise des formations SST. N'attendez plus !

## FORMATIONS PROFESSIONNELLES SANTÉ ET SÉCURITÉ AU TRAVAIL (SST)

### QUELQUES FORMATIONS SANTÉ ET SÉCURITÉ AU TRAVAIL

- Sauveteur Secouriste du Travail
- Formation aux Premiers Secours Civiques de niveau 1 (PSC1)
- Formations pour les membres du CHSCT
- Le document unique
- Gestes et postures
- Acteurs de la Prévention des Risques liées aux Activités Physiques
- L'hygiène
- La méthode HACCP

Et bien d'autres encore !

Les conseillers du Centre régional de formation professionnelle sont à l'écoute de vos besoins pour des projets personnalisés dans vos locaux ou des formations figurant dans nos catalogues. Contactez-nous, nous intervenons partout en Île-de-France.

☎ 0.810.00.75.93  
✉ [crfp.idf@croix-rouge.fr](mailto:crfp.idf@croix-rouge.fr)

LA CROIX-ROUGE FRANÇAISE, GESTIONNAIRE DE NOMBREUX ÉTABLISSEMENTS SANITAIRES, SOCIAUX, ET MÉDICO-SOCIAUX, EST **UN ORGANISME DE FORMATION INCONTOURNABLE** DU SECTEUR.

Santé

Handicap

Enfance /  
Adolescence

Gérontologie

Aide et soins  
à domicile

### QUELQUES FORMATIONS SANITAIRES ET SOCIALES

- La bientraitance
- Accompagner la personne en situation de handicap
- Accompagner la personne atteinte de la maladie d'Alzheimer
- Accompagner la personne atteinte de la maladie de Parkinson
- Assistants de soins en gérontologie
- Alimentation de la personne âgée
- La manutention des personnes à mobilité réduite
- Faire face à l'agressivité des résidents et de la famille
- Aspiration endo trachéale
- Le tutorat
- La douleur
- Les transmissions ciblées
- La responsabilité du soignant
- Ethno soins et ethno santé
- AFGSU 1 et 2
- Conduite d'entretien avec les familles
- Transport pédiatrique
- CCP3 du titre professionnel d'Assistant de vie aux familles – Assister les personnes dans l'entretien de leur cadre de vie et préparation des repas
- VAE : DEAVS – DEAMP – Titre ADVF

### À noter

Notre centre est agréé par l'OGDPC pour répondre aux obligations légales de ce dispositif.



## FORMATIONS PROFESSIONNELLES CONTINUES SANITAIRES ET SOCIALES (SASO)